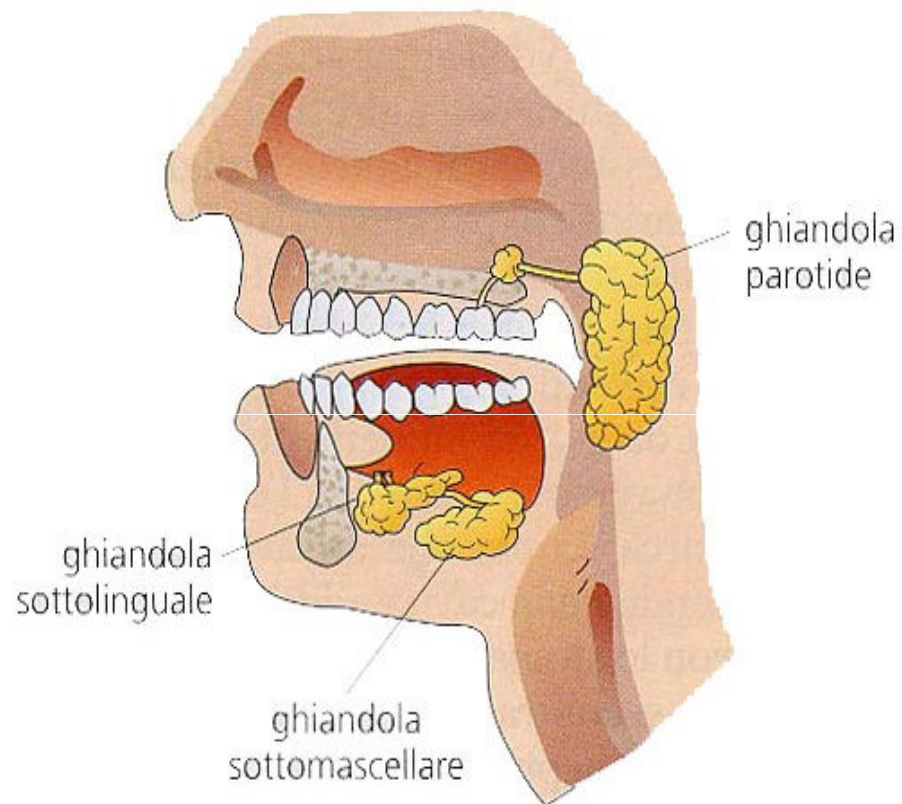


IL SISTEMA

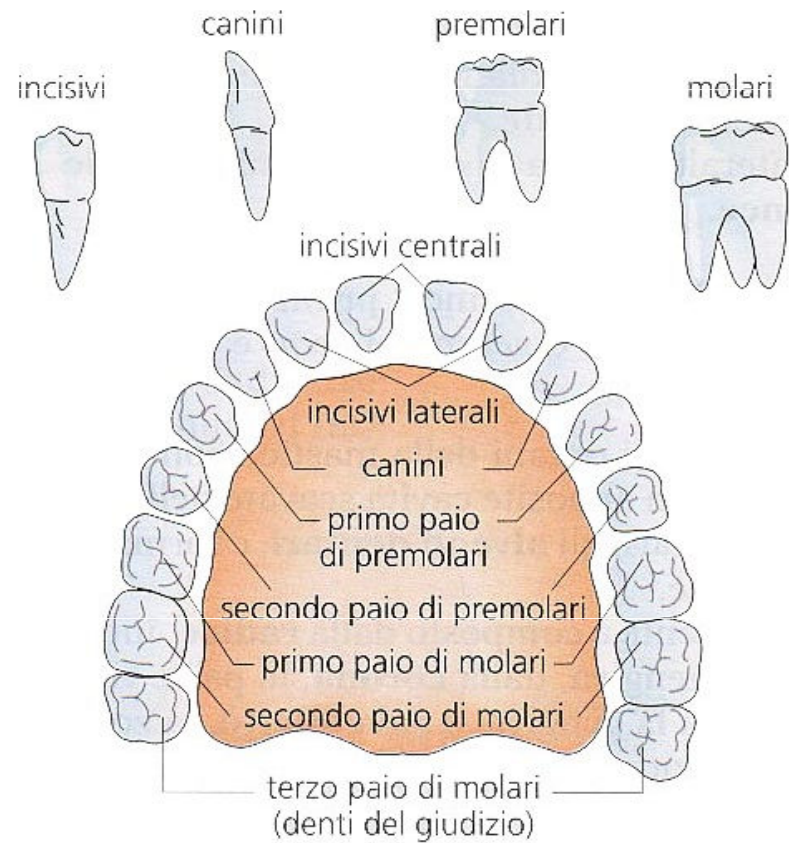
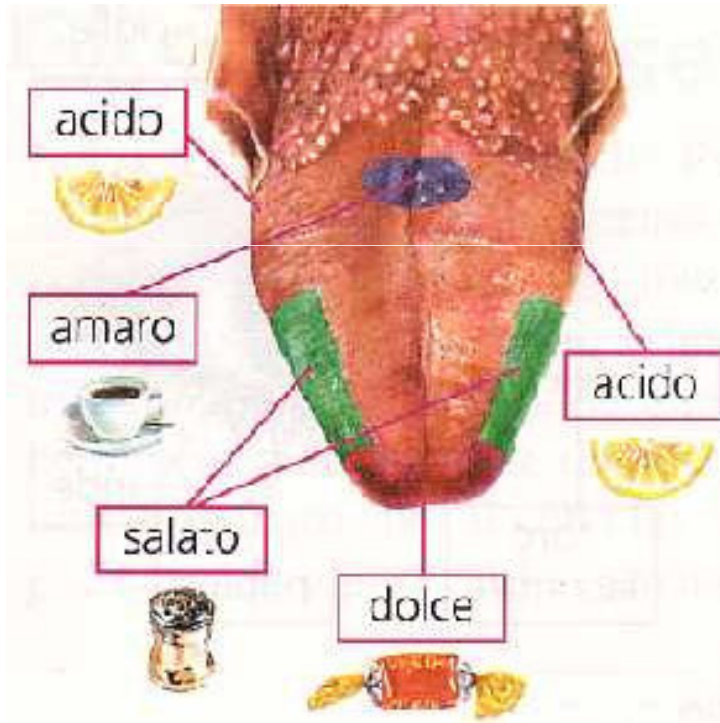
DIGERENTE:

IL VIAGGIO DEL CIBO

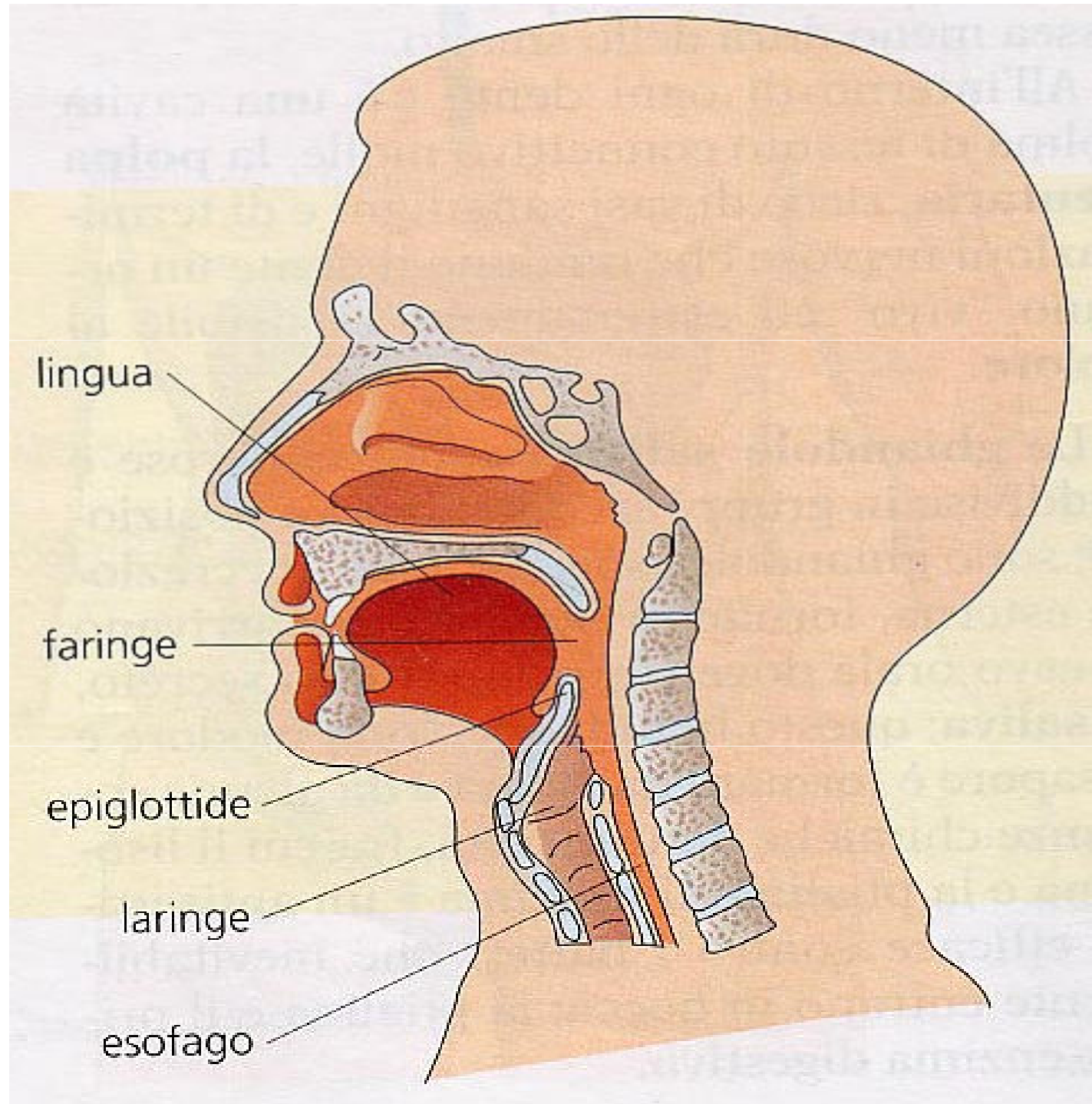
LA BOCCA: HA INIZIO IL PROCESSO DIGESTIVO



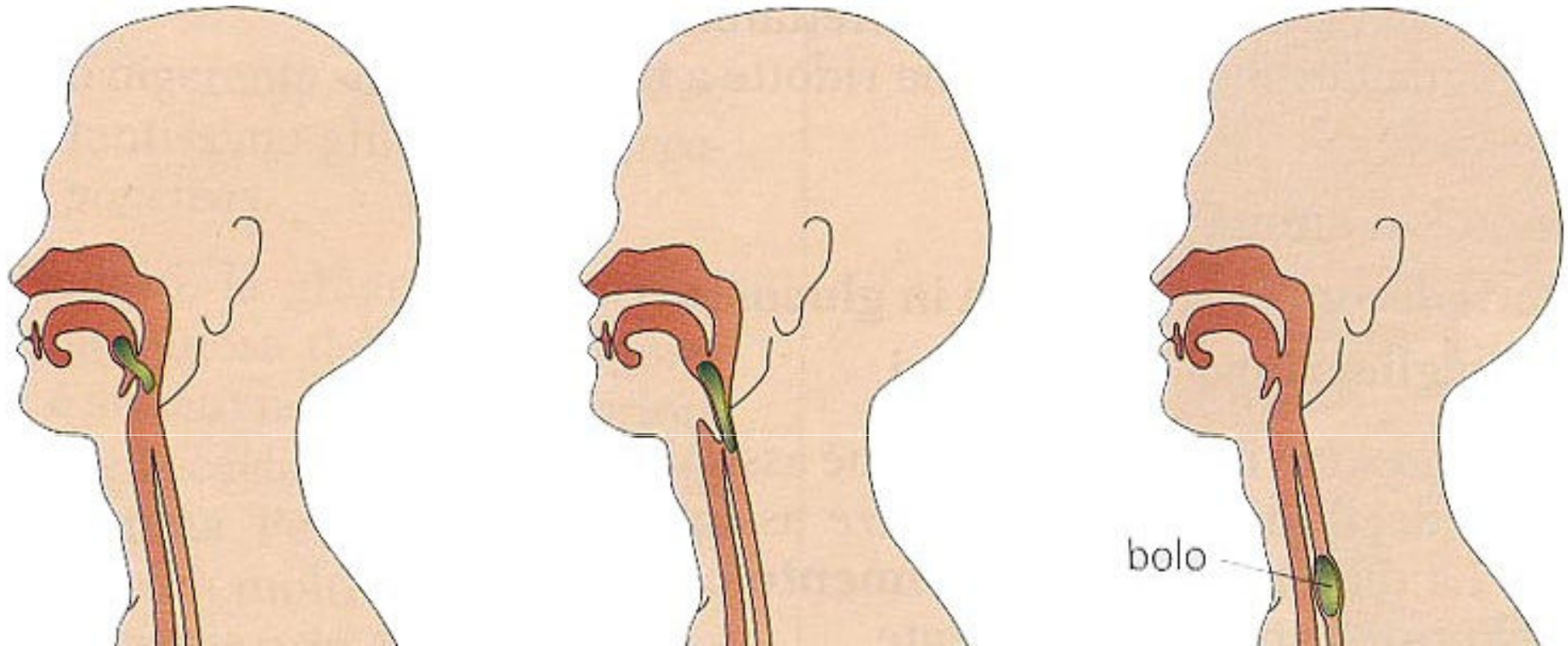
LINGUA



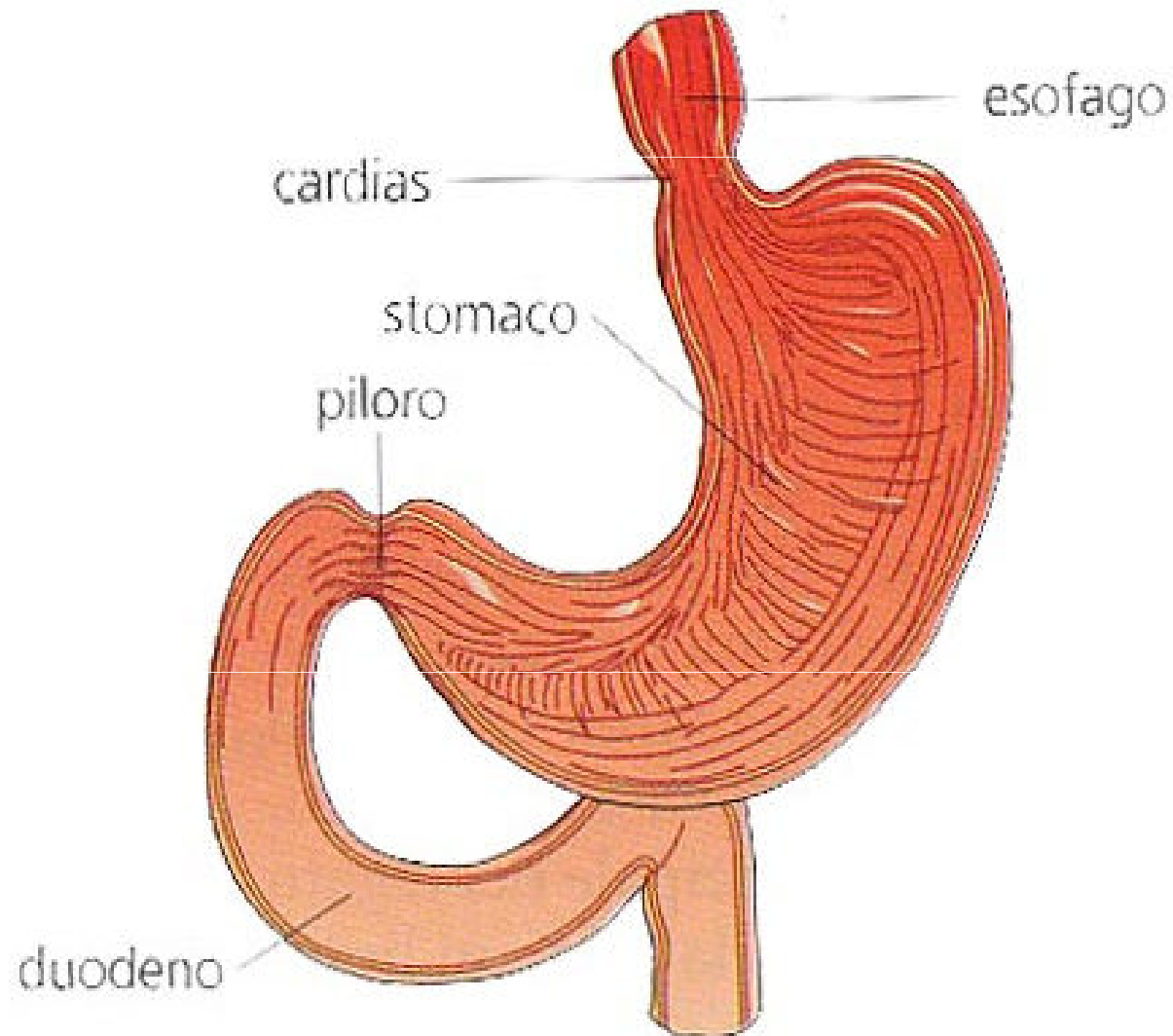
DENTI

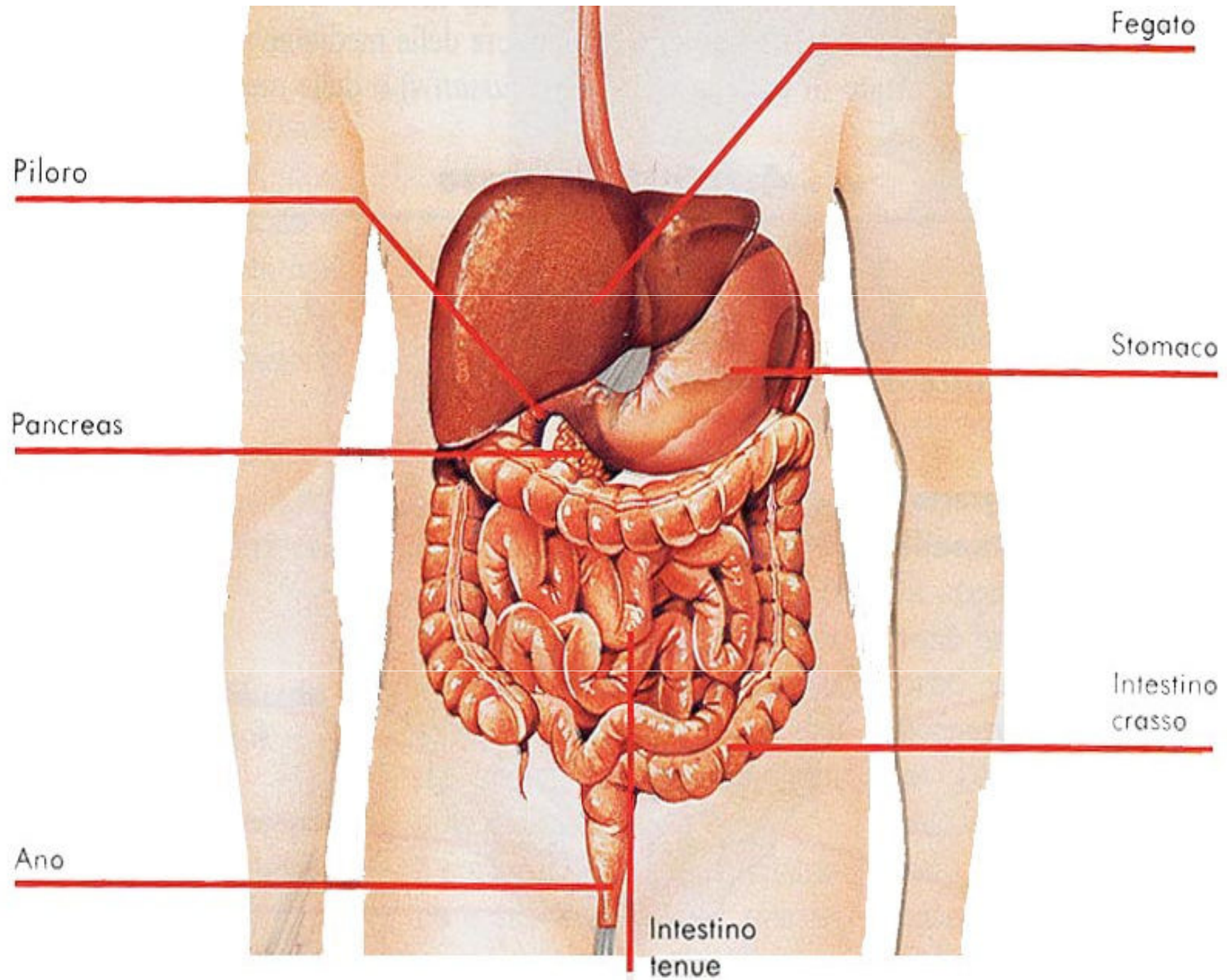


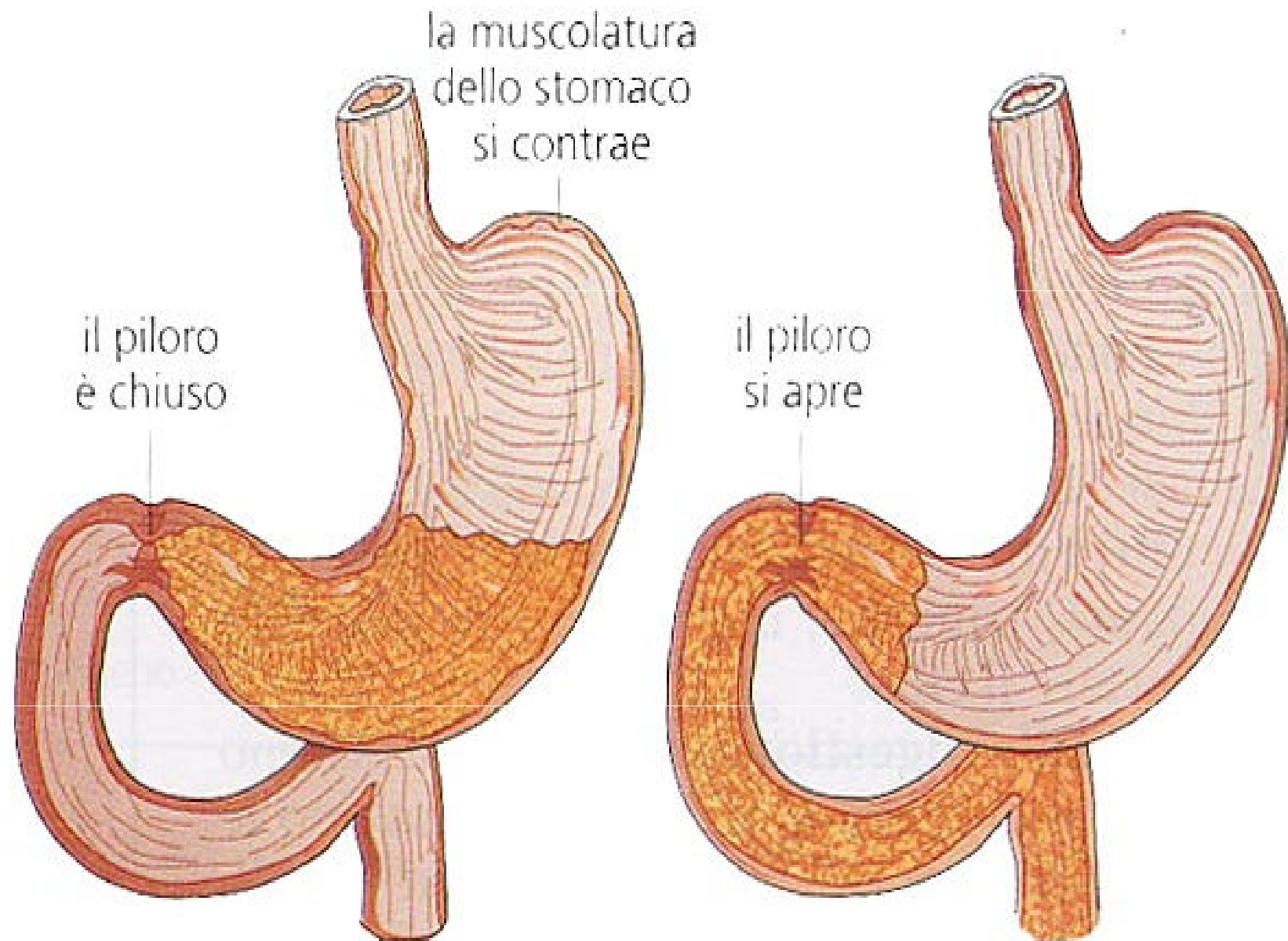
Dalla bocca allo stomaco



LO STOMACO: SECONDO PASSAGGIO





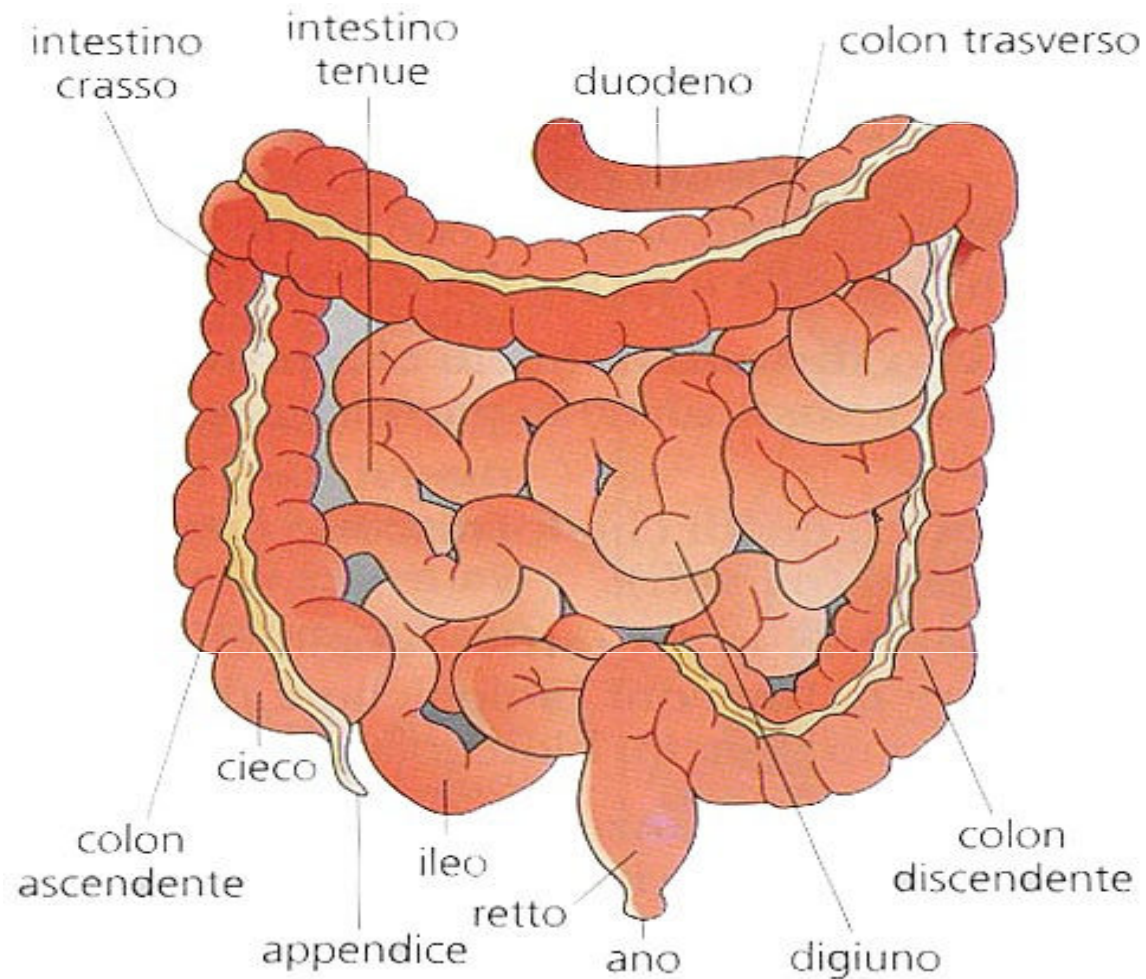


la muscolatura
dello stomaco
si contrae

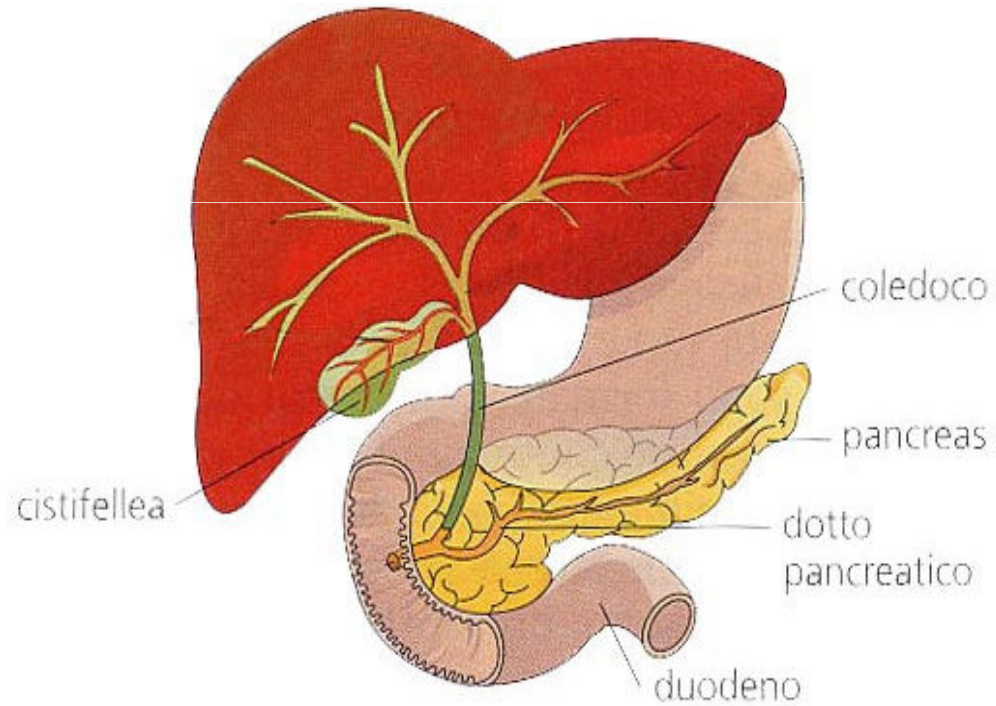
il piloro
è chiuso

il piloro
si apre

L'INTESTINO: TERZO PASSAGGIO



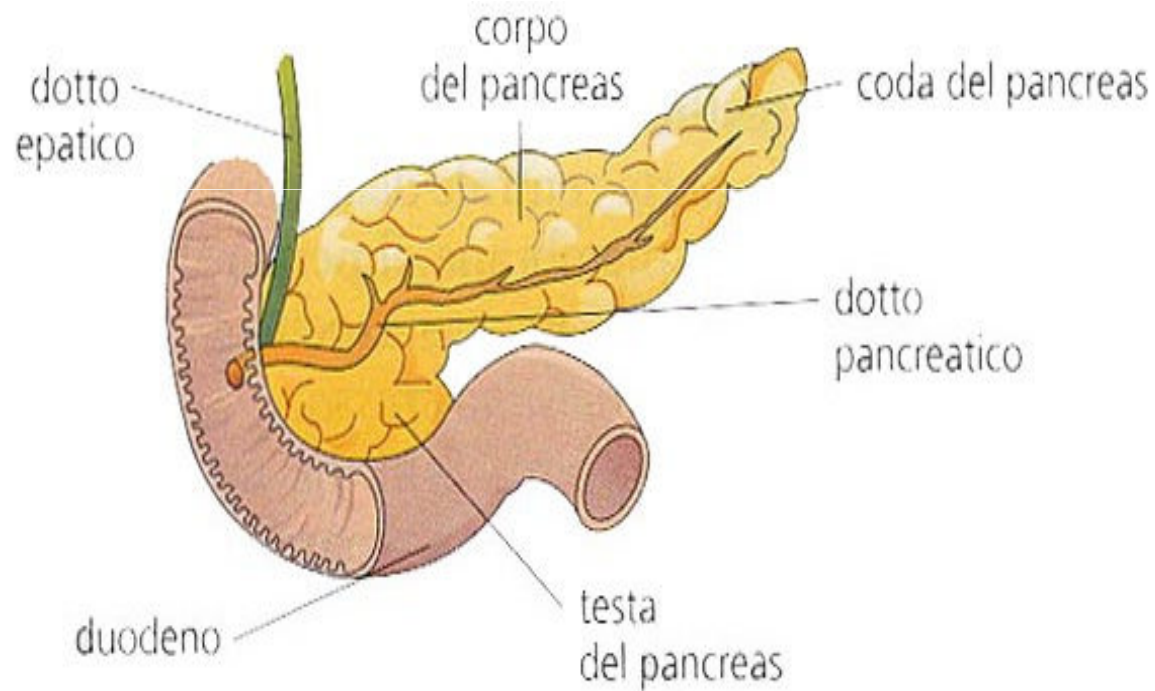
FEGATO



BILE

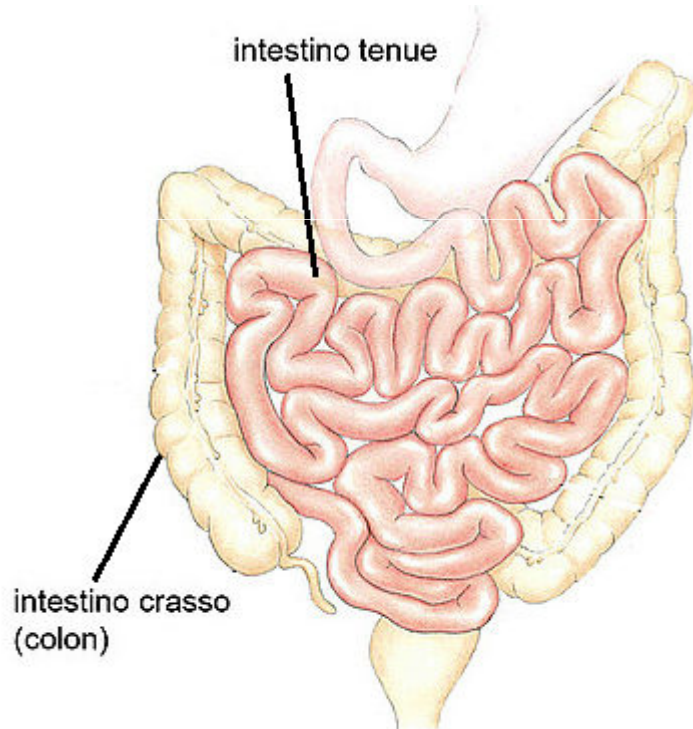
Digestione dei grassi

PANCREAS (succo pancreatico)



Contiene enzimi che completano la digestione delle proteine, dei carboidrati e dei grassi.

INTESTINO TENUE



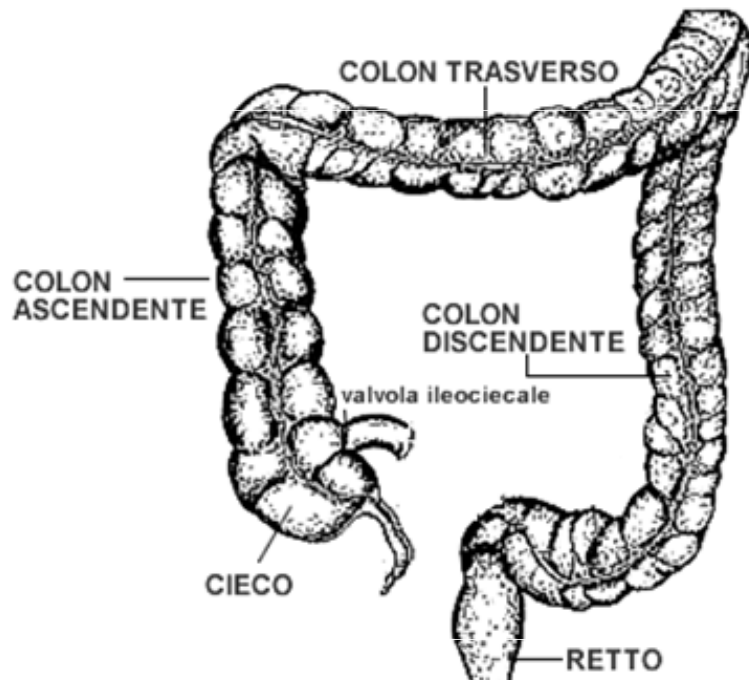
DIGIUNO E ILEO

hanno il compito di assorbire i principi nutritivi digeriti, cioè di farli passare nel sangue, perché possano raggiungere tutte le cellule del nostro corpo.

La mucosa che li riveste è ripiegata in tante pieghe e ogni piega ha delle sporgenze a forma di piccolissime dita: i **villi intestinali**.

IN OGNI VILLO
ARRIVANO UN
CAPILLARE
SANGUIGNO E UNO
LINFATICO.

INTESTINO CRASSO



**INTESTINO CRASSO: AVVIENE
L'ASSORBIMENTO
DELL'ACQUA**

*Le sostanze non assorbite sono accumulate ed espulse dall'ano:
FECI.*

I TEMPI DELLA DIGESTIONE

